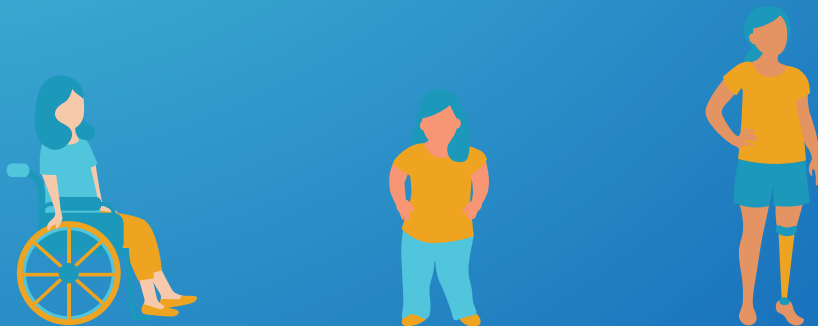


Priručnik za zapošljavanje osoba s invaliditetom





Svakom čovjeku rad pomaže u postizanju pozitivno vrednovanih društvenih uloga i samopoštovanja, doprinosi stvaranju pozitivne slike o sebi i svojim vrijednostima te je preduvjet za samoostvarenje. Samim time, čovjek koji radi može dokazati da je vrijedan i sposoban raditi, učiti i razvijati se, zaraditi plaću za život i osigurati egzistenciju. Osobama koje su sposobne i voljne raditi, a da im se za to ne pruži prilika, uvelike se ograničava i uskraćuje, ne samo pravo na rad, već i druga temeljna ljudska prava. Glavni problem s kojim se susreću osobe s invaliditetom je njihova slaba zastupljenost na tržištu rada i diskriminacija od strane društva i poslodavaca. U današnjem poslovnom okruženju, nezaposlenost osoba s invaliditetom je još uvijek nekoliko puta veća od prosječne nezaposlenosti u društvu, što je često samo rezultat predrasuda, čemu su često uzrok predrasude prema osobama s invaliditetom.

Ovim priručnikom daje se uvid u zapošljavanje osoba s invaliditetom, dajući njima i potencijalnim poslodavcima informacije o pravima i obvezama, a sve s ciljem boljeg položaja i veće uključenosti osoba s invaliditetom u društvo.



KORACI DO USPJEŠNOG ZAPOŠLJAVANJA OSOBA S INVALIDITETOM

VJEŠTAČENJE

podrazumijeva utvrđivanje tjelesnog, intelektualnog, osjetilnog i mentalnog oštećenja, invaliditeta, funkcionalne sposobnosti, razine potpore te radne sposobnosti osobe.

PROFESIONALNA REHABILITACIJA

je dio procesa rehabilitacije osoba s invaliditetom, kojoj je cilj osposobiti osobu za prikladan posao, zaposliti je, odnosno omogućiti da zadrži posao i u njemu napreduje.

POTICAJI

obuhvaćaju subvenciju plaće, sufinanciranje troškova obrazovanja, sufinanciranje troškova prilagodbe mjesta i uvjeta rada itd.

KVOTA

Poslodavci koji zapošljavaju najmanje 20 radnika dužni su zaposliti 3% osoba s invaliditetom u odnosu na ukupno zaposlene.

VJEŠTAČENJE



U Zavodu za vještačenje, profesionalnu rehabilitaciju i zapošljavanje osoba s invaliditetom provodi se vještačenje sukladno Zakonu o jedinstvenom tijelu vještačenja (NN 85/14 i 95/15)

Provodi se u svrhu ostvarivanja prava u područjima socijalne skrbi, mirovinskog osiguranja, profesionalne rehabilitacije i zapošljavanja osoba s invaliditetom.



Kojim se institucijama obratiti?



U Hrvatskom zavodu za mirovinsko osiguranje podnose se zahtjevi za utvrđivanje radne sposobnosti, utvrđivanje % oštećenja organizma/tjelesnog oštećenja, utvrđivanje prava na staž s produljenim trajanjem.

Prijavom na Hrvatski zavod za zapošljavanje u roku od 30 dana od završenog obrazovanja osobe s invaliditetom imaju pravo na naknadu za nezaposlenost i pristup različitim mjerama poput mjera zapošljavanja, samozapošljavanja, radnog osposobljavanja uz naknadu u trajanju od 8 mjeseci itd. Osim redovnih aktivnosti koje se provode unutar Hrvatskoga zavoda za zapošljavanje u radu s osobama s invaliditetom, kao što su individualno savjetovanje, konzultacije, aktivnosti profesionalnog usmjeravanja, osobe s invaliditetom redovno su upućivane u usluge profesionalne rehabilitacije.

PROFESIONALNA REHABILITACIJA

Profesionalna rehabilitacija obuhvaća postupke prekvalifikacije i dokvalifikacije. Pravo na profesionalnu rehabilitaciju stječe osoba s invaliditetom kojoj je nadležno tijelo vještačenja utvrdilo preostalu radnu sposobnost po općim programima, a ukoliko je uslijed vrste i težine invaliditeta potrebno, rehabilitacijski proces se može odvijati i u posebnim školama i ustanovama, po posebnim ili prilagođenim programima. Pritom se pod pojmom osobe s invaliditetom smatra osoba koja posjeduje ispravu izdanu od strane nadležnog tijela kojom su utvrđena dugotrajna tjelesna, mentalna, intelektualna ili osjetilna oštećenja, teškoće pri radu koje utječu na zapošljivost te teškoće pri uključivanju na radno mjesto. Profesionalna rehabilitacija obuhvaća sljedeće:

- rehabilitacijska procjena razine radnih sposobnosti, znanja, vještina, radnih navika i profesionalnih interesa,
- pomoć u prevladavanju različitih poteškoća koje onemogućuju uključivanje u daljnje usluge profesionalne rehabilitacije,
- analiza određenog radnog mjesta i radnog okruženja,
- stručna podrška i praćenje tijekom obrazovanja i osposobljavanja ili usavršavanja s obrazovnim programom,
- stručna podrška i praćenje na određenom radnom mjestu i radnom okruženju,
- jačanje radnih potencijala i profesionalnih kompetencija (radni centar ili virtualna radionica),
- izrada plana prilagodbe radnog mjesta i radnog okoliša - (arhitektonska prilagodba) te potrebne prilagodbe opreme i sredstava za rad (tehnička prilagodba),
- procjena radne učinkovitosti,
- radno osposobljavanje na konkretnom radnom mjestu.



POGODNOSTI ZA POSLODAVCE

POTICAJI

Poslodavac koji zapošljava osobu s invaliditetom na otvorenom tržištu rada te osoba s invaliditetom koja se samozapošljava može ostvariti sljedeće poticaje:

- subvenciju plaće osobe s invaliditetom (subvencija iznosi 10-70 % osnovice za izračun subvencije - postotak utvrđuje Centar za profesionalnu rehabilitaciju),
- sufinanciranje troškova obrazovanja osobe s invaliditetom,
- sufinanciranje troškova prilagodbe radnog mjesta osobe s invaliditetom,
- sufinanciranje troškova prilagodbe uvjeta rada za osobu s invaliditetom,
- subvenciju u visini uplaćenog doprinosa za obvezno zdravstveno osiguranje,
- financiranje troškova stručne podrške,
- posebna sredstva za razvoj novih tehnologija i poslovnih procesa u cilju zapošljavanja i održavanja zaposlenosti osoba s invaliditetom kod poslodavaca na otvorenom tržištu rada, odnosno kod osoba s invaliditetom koje se samozapošljavaju,
- potporu za održivost samozapošljavanja osoba s invaliditetom i sufinanciranja troškova prijevoza osoba s invaliditetom.

KVOTA

Obveznici kvotnog zapošljavanja moraju se registrirati u sustav Nera radi praćenja kvotne obveze te dostave izjava o izuzećima, najave zamjenske kvote, ispunjenja zamjenske kvote, zahtjeva za povrat više uplaćenih sredstava.

Evidenciju obveza kvotnog zapošljavanja prati i vodi Zavod za vještačenje, profesionalnu rehabilitaciju i zapošljavanje osoba s invaliditetom, a u kvotu ulaze isključivo osobe s invaliditetom upisane u očevidnik zaposlenih i samozaposlenih osoba s invaliditetom koji vodi Hrvatski zavod za mirovinsko osiguranje na temelju prijave poslodavca.

Poslodavac koji zapošljava više osoba s invaliditetom od propisane kvote te poslodavac koji zapošljava manje od 20 radnika, među kojima su osobe s invaliditetom, ima pravo na novčanu nagradu u iznosu od 30% minimalne plaće mjesečno za svaku osobu s invaliditetom koja predstavlja višak u odnosu na propisanu kvotu.



zapošljavanjem
propisanog broj
osoba s
invaliditetom

plaćanjem
novčane
naknade

ISPUNJAVANJE
OBVEZE KVOTNOG
ZAPOŠLJAVANJA

zamjenskom
kvotom

kombinacijom
navedenih
načina

KORISNE INFORMACIJE

Obratite nam se ako želite zaposliti osobu s invaliditetom i pri tom trebate pomoć, podršku ili savjet vezano uz zapošljavanje, uključujući:

- selekciju osoba s invaliditetom,
- izbor prave osobe,
- uključivanje i mentorstvo nad radom osobe s invaliditetom,
- informacije o naknadama i pogodnostima na koje ostvarujete pravo.

Ukoliko uključite osobe s invaliditetom u poslovanje vaše tvrtke ili obrta, obratite se Udruzi "Sunce" kako bismo vam pružili korisne informacije i dali detaljan uvid u pogodnosti koje možete iskoristiti.



021/616-660

sunceudruga@gmail.com



Priredila: Ivana Grgić, mag.oec.

Sadržaj ovog priručnika isključiva je odgovornost Udruge "Sunce".